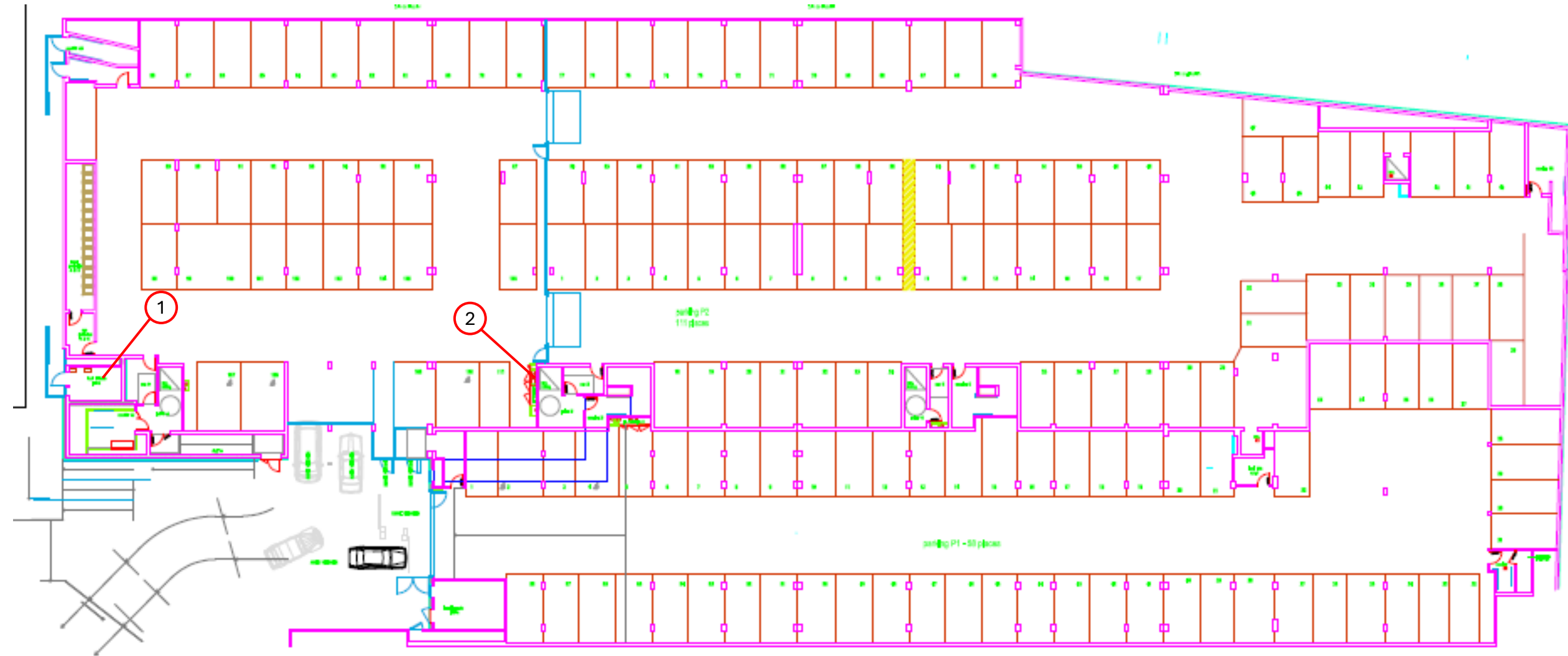


- ① TGBT-Transfo-Compteur EDF
Deux départs sont coupés : rien de branché dessus, compteur socomec non utilisé, pas d'éclairage ext
- ② TD_Compteur P2 éclairage = CAF

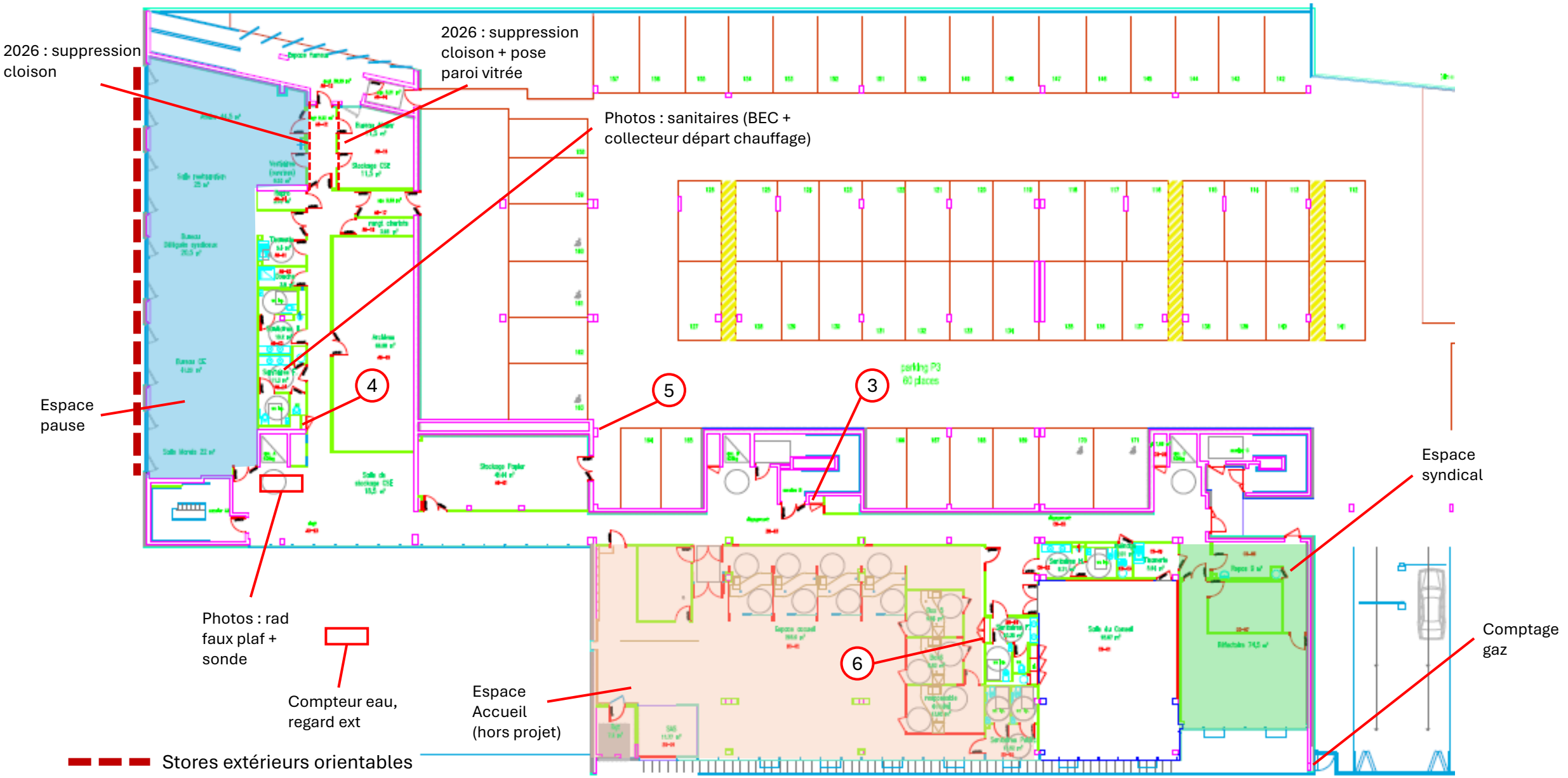
CAF 85 - RdC bas



- 5 TD : Parking P3 commun : 1 compteur d'éclairage relevé 1 fois/an pour la copro
- 3 TD : Commande centralisée BSO ailes ABC

- 6 TD Partie accueil : boutons poussoirs pour l'éclairage, clim VRV air-air en toiture (réversible été/hiver), cassettes en plafonds

CAF 85 - RdC haut



8 TD PC sécurité
Il n'y a pas de ventouses dans le bâtiment

CAF 85 - RdC R+1

R+1

17
Split VRV
secours
serveurs

Serveurs : point
d'accès internet

10

8

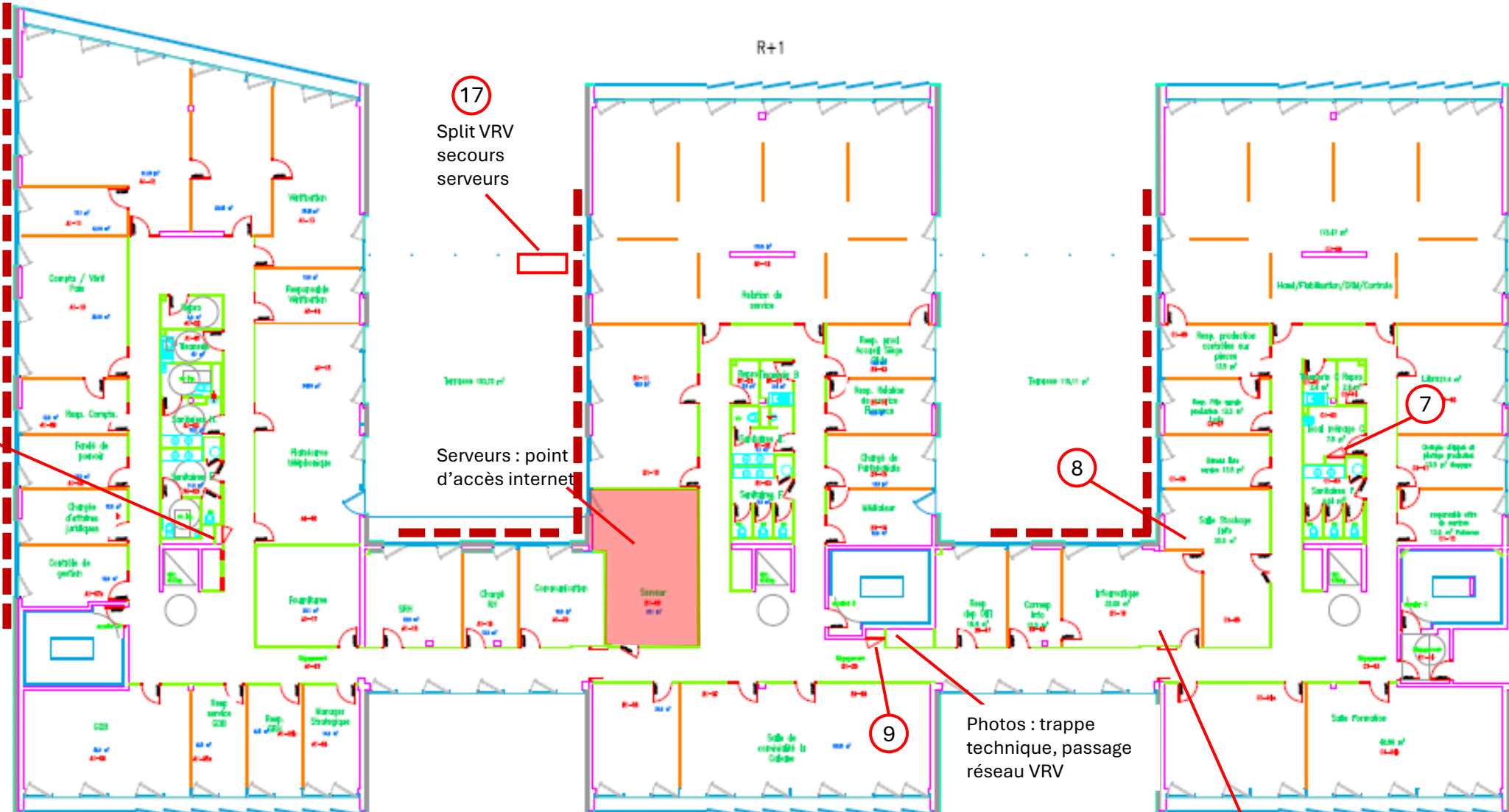
7

9

Photos : trappe
technique, passage
réseau VRV

Bureau informatique :
tableau des alarmes

Stores extérieurs orientables



2026 : fermeture de cloison,
création de deux zones de bureaux

R+2

Photos : rad
faux plaf +
sonde

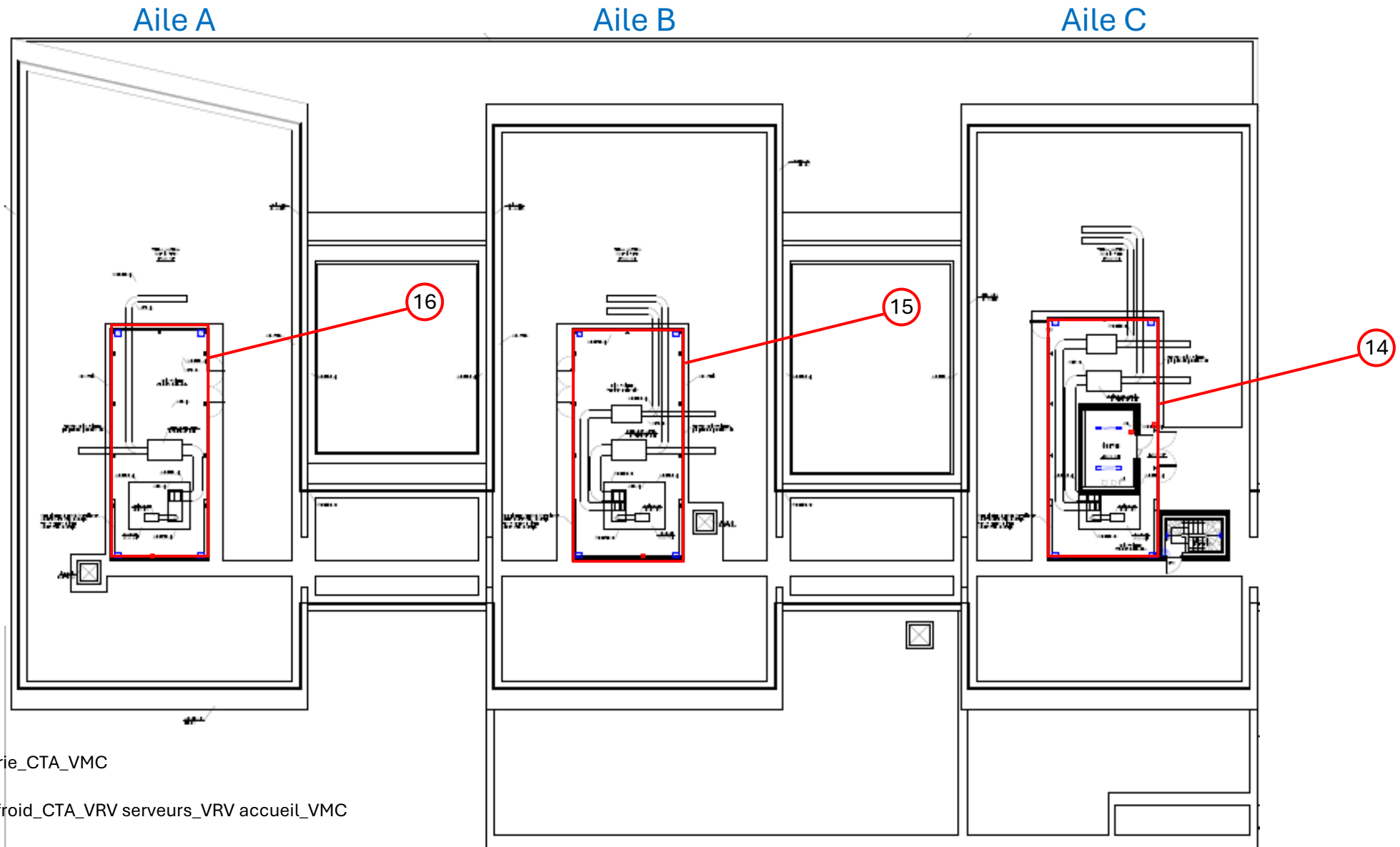
11

13

Trappe technique,
cheminement
vertical des câbles

12

Photos : rad
faux plaf +
sonde



- 14 Aile C_Chaufferie_CTA_VMC
- 15 Aile B_Groupe froid_CTA_VRV serveurs_VRV accueil_VMC
- 16 Aile A_CTA_VMC

DECEMBRE 2012

